

八潮市立コミュニティセンター事業  
令和4年度 終活講座



「生」と「死」をつなぐ、先祖や未来との「縁」をつなぐ

# 現代のお墓事情

少子高齢化や核家族化が進むとともに、家制度も家への帰属意識の変化がおきている昨今。それに伴い、お墓事情にも移り変わりが…。「どのようにしたら良いのかわからない?」、そんな今後のお墓の取り扱いに悩まされている方が増えています。

そこで簡単に答えが出せないからこそ、お墓の意味や歴史、多様化するお墓を取り巻く状況などについてあらためて考えてみませんか?

**【日時】 令和4年11月16日(水) 13:30~15:30**

**【場所】 八潮市立コミュニティセンター「ホール」**

八潮市八条665 Tel048-936-0507

**【対象】 市内在住・在勤の方 20人**

**【講師】 アルック(葬祭ビジネス研究所) 社会福祉士 吉川 美津子 氏**

**【持ち物】 筆記用具、飲み物(水分補給用)、マスク着用**

**【申込み】 11月4日(金)迄にコミュニティセンター(Tel936-0507)へ  
お電話等でお申し込みください。(受付順)**

※土・日・祝日を除く9:00~17:00

- そもそも、お墓って?
- 現代のお墓事情
- 継ぐお墓、継がないお墓
- お墓の無縁化と墓じまい 他



**お問合せ・申込先**

**八潮市立コミュニティセンター**

**TEL048-936-0507 FAX048-936-9181**

# 講師紹介

アルック(葬祭ビジネス研究所) 社会福祉士  
吉川 美津子(きっかわ みつこ)氏



大手葬儀社、大手仏壇、墓石販売店勤務を経て葬送コンサルタントとして独立  
企業コンサルティングや人材育成、取材執筆などに携わる。

終活&葬儀ビジネス研究所主宰

駿台トラベル&ホテル専門学校葬祭ビジネス学科運営

上智社会福祉専門学校介護福祉科非常勤講師などを歴任。

終活・葬儀・お墓のコンサルティングや講演・セミナー等を行いながら、現役で特別養護  
老人ホーム等の介護職としても従事。生と死の制度の隙間、業界の狭間を埋めてい  
きたいと模索中。

生き方、逝き方、活き方をテーマに現場目線を大切にした終活・葬儀情報を発信

## 【著書】

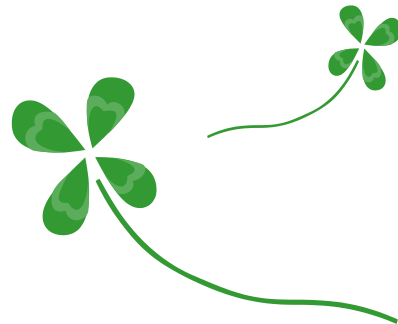
「葬儀業界の動向とカラクリがよ〜くわかる本」(秀和システム)

「ゼロからわかる墓じまい」(双葉社)

「お墓の大問題」(小学館)

「死後離婚」(洋泉社)

「葬儀・相続 手続きとお金」(扶桑社)など



## 【メディア出演・掲載実績】

「情報ライブ ミヤネ屋(読売テレビ)」

「ノンストップ!(フジテレビ)」

「新報道2001(フジテレビ)」

「あさイチ(NHK)」

「ひるまえほっと(NHK)」

読売新聞、朝日新聞、日経新聞、週刊女性、女性セブン、女性自身、東洋経済、エ  
コノミスト、プレジデント、ダイヤモンド、週刊現代、週刊ポスト、中央公論、婦人公論、文芸  
春秋等、出演・掲載実績は500本以上

「吉川美津子のくらサポラジオ」(レインボータウンFM79.2MHz)放送中